

ISOVER Каркас-М34

Минеральный утеплитель на основе кварца

ТУ 23.99.19-006-56846022-2017



ОПИСАНИЕ ПРОДУКЦИИ

ISOVER Каркас-М34 — минеральный утеплитель на основе кварца. Материал производится из природных компонентов: песок, сода, известняк.

ОБЛАСТЬ ПРИМЕНЕНИЯ

- внешние каркасные стены
- для зданий, возводимых по каркасно-панельной технологии
- стеновые и кровельные панели

СЕРТИФИКАТЫ

- Сертификат на соответствие техническому регламенту №123-ФЗ
- Экспертное заключение на соответствие единым санитарно-эпидемиологическим требованиям
- Сертификат соответствия ГОСТ Р
- Сертификат соответствия РСС
- Техническое свидетельство ФАУ «ФЦС»

КОМПЛЕКСНОЕ РЕШЕНИЕ

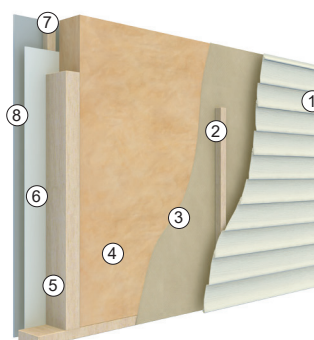
Рекомендуется применять совместно с:

- Пароизоляционной мембраной ISOVER VS 80
- Гидро- и ветробарьером ISOVER НВ

ПРЕИМУЩЕСТВА

- Продукт для зданий с повышенными требованиями к теплозащите.
- Позволяет снизить затраты на отопление в сравнении с применением базового продукта до 13%.
- Относится к группе негорючих материалов (НГ).

СХЕМА УТЕПЛЕНИЯ КАРКАСНОЙ СТЕНЫ



1. Внешняя обшивка (сайдинг)
2. Проставочный брусок
3. Гидро- и ветробарьер ISOVER НВ
4. Теплоизоляция ISOVER Каркас М-34
5. Деревянный каркас
6. Пароизоляционная мембраной ISOVER VS 80
7. Проставочный брусок
8. Внутренняя обшивка (ГКЛ)

ТЕХНИЧЕСКИЕ ХАРАКТЕРИСТИКИ

Показатель	Единицы измерения	Значение	Метод контроля
Теплопроводность при температуре (283±2)К (10±2)°С, λ_D , не более	Вт/(м·К)	0,034	ГОСТ 32314
Теплопроводность при температуре (283±2)К (10±2)°С, λ_{10} , не более	Вт/(м·К)	0,034	ГОСТ 32314
Теплопроводность при температуре (298±2)К, не более	Вт/(м·К)	0,036	ГОСТ 32314
Расчетное значение теплопроводности при условиях эксплуатации А, λ_A , не более	Вт/(м·К)	0,037	ГОСТ Р54855
Расчетное значение теплопроводности при условиях эксплуатации Б, λ_B , не более	Вт/(м·К)	0,039	ГОСТ Р54855
Прочность при растяжении параллельно к лицевым поверхностям, не менее	кПа	-13	ГОСТ EN 826
Сжимаемость под удельной нагрузкой 2000 Па, не более	%	60	ГОСТ 17177
Водопоглощение при кратковременном и частичном погружении, не более	кг/м ²	1	ГОСТ EN 1609
Группа горючести	-	НГ/Г1*	ГОСТ 30244

* Для материала со стеклохолстом

ISOVER Каркас-М34

Минеральный утеплитель на основе кварца

ТУ 23.99.19-006-56846022-2017



УПАКОВКА

Материал ISOVER Каркас -М34 может быть упакован одним из следующих способов:



Единичные упаковки («УПК»)

Материал упакован в рулоны и поджат в полиэтиленовую пленку.

ТРАНСПОРТИРОВКА

Транспортирование материала следует производить в соответствии с требованиями ГОСТ 25880 с помощью любого вида крытых транспортных средств в соответствии с правилами перевозок грузов, действующими на данном виде транспорта.

При транспортировании, погрузке, выгрузке и хранении материала должна обеспечиваться его сохранность от повреждений, увлажнения и загрязнения.

Упаковка «Мультипак» («МУЛ»)

Единичные упаковки компрессионно сжимаются и упаковываются в полиэтиленовую пленку, формируя модули. Затем модули укладываются на деревянный поддон и обматываются стрейч-пленкой.

СКЛАДИРОВАНИЕ

Материал должен складироваться в сухом, крытом помещении, быть изолирован от воздействия прямых солнечных лучей, в упакованном виде. Допускается складировать под навесом или на открытой площадке на паллетах в полиэтиленовых чехлах или иных упаковках, полностью защищающих плиты от воздействия атмосферных осадков. Высота штабеля при складировании не должна превышать 5 м. Допускается складирование в несколько ярусов, при условии обеспечения требований безопасности и сохранности изделия.

Наименование материала	Геометрические размеры*, мм			Тип упаковки	Количество в упаковке		
	Толщина	Ширина	Длина		м ²	м ³	шт.
Каркас-М34-ТВИН-50/Е/К	50	1220	4500	МУЛ	10,98	0,549	2
Каркас-М34-50/Е/К	50	1220	9000		10,98	0,549	1
Каркас-П34-100/Е/К	100	1220	4500		5,49	0,549	1

* доступны другие размеры, уточняйте у специалистов компании

Размер минимальной партии, а так же сроки производства необходимо уточнять у производителя.

ООО «Сен-Гобен Строительная продукция Рус»

г. Москва • ул. Преображенская площадь, 8

Тел.: +7 (495) 775 15 10 • Факс: +7 (495) 775 15 11

Горячая линия: 8 800 234 19 31 (звонок по России бесплатный)

www.isover.ru

ISOVER
SAINT-GOBAIN