

# ISOVER Каркас-М40-АЛ

Минеральный утеплитель на основе кварца

ТУ 23.99.19-006-56846022-2017



## ОПИСАНИЕ ПРОДУКЦИИ

ISOVER Каркас-М40-АЛ — минеральный утеплитель на основе кварца с покрытием алюминиевой фольгой. Материал производится из природных компонентов: песок, сода, известняк.

## ОБЛАСТЬ ПРИМЕНЕНИЯ

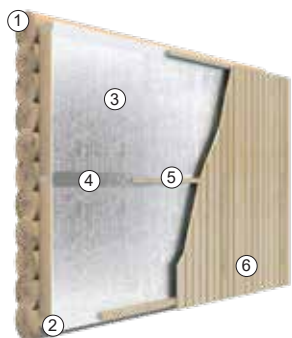
- Производственные и складские здания
- Влажные и нагреваемые помещения

## СЕРТИФИКАТЫ

- Сертификат на соответствие техническому регламенту №123-ФЗ
- Экспертное заключение на соответствие единым санитарно-эпидемиологическим требованиям
- Сертификат соответствия ГОСТ Р
- Техническое свидетельство ФАУ «ФЦС»



## СХЕМА УТЕПЛЕНИЯ КАРКАСНОЙ СТЕНЫ



## ПРЕИМУЩЕСТВА

- Продукт с покрытием алюминиевой фольгой.
- Специально для теплоизоляции влажных и нагреваемых помещений. Не требует дополнительной установки пароизоляции.
- Алюминиевая фольга обеспечивает эстетичность покрытия, в производственных и складских зданиях можно не выполнять отделочные работы.

1. Несущее основание
2. Деревянный каркас
3. Теплоизоляция ISOVER Каркас-М40-АЛ
4. Скотч из алюминиевой фольги
5. Контррейка
6. Обшивка (вагонка)

## ТЕХНИЧЕСКИЕ ХАРАКТЕРИСТИКИ

Показатель	Единицы измерения	Значение	Метод контроля
Теплопроводность при температуре (283±2)К (10±2)°С, $\lambda_D$ , не более	Вт/(м·К)	0,040	ГОСТ 32314
Теплопроводность при температуре (283±2)К (10±2)°С, $\lambda_{10}$ , не более	Вт/(м·К)	0,039	ГОСТ 32314
Теплопроводность при температуре (298±2)К, не более	Вт/(м·К)	0,041	ГОСТ 32314
Расчетное значение теплопроводности при условиях эксплуатации А, $\lambda_A$ , не более	Вт/(м·К)	0,042	ГОСТ Р54855
Расчетное значение теплопроводности при условиях эксплуатации Б, $\lambda_B$ , не более	Вт/(м·К)	0,044	ГОСТ Р54855
Прочность при растяжении параллельно к лицевым поверхностям, не менее	кПа	2,5	ГОСТ EN 826
Сжимаемость под удельной нагрузкой 2000 Па, не более	%	80	ГОСТ 17177
Водопоглощение при кратковременном и частичном погружении, не более	кг/м <sup>2</sup>	1	ГОСТ EN 1609
Группа горючести	-	Г1	ГОСТ 30244

# ISOVER Каркас-M40-АЛ

Минеральный утеплитель на основе кварца

ТУ 23.99.19-006-56846022-2017



## УПАКОВКА

Материал ISOVER Каркас-M40-АЛ может быть упакован одним из следующих способов:



### Единичные упаковки («УПК»)

Материал упакован в рулоны и поджат в полиэтиленовую пленку.

### Упаковка «Мультипак» («МУЛ»)

Единичные упаковки компрессионно сжимаются и упаковываются в полиэтиленовую пленку, формируя модули. Затем модули укладываются на деревянный поддон и обматываются стрейч-плёнкой.

## ТРАНСПОРТИРОВКА

Транспортирование материала следует производить в соответствии с требованиями ГОСТ 25880 с помощью любого вида крытых транспортных средств в соответствии с правилами перевозок грузов, действующими на данном виде транспорта.

*При транспортировании, погрузке, выгрузке и хранении материала должна обеспечиваться его сохранность от повреждений, увлажнения и загрязнения.*

## СКЛАДИРОВАНИЕ

Материал должен складироваться в сухом, крытом помещении, быть изолирован от воздействия прямых солнечных лучей, в упакованном виде. Допускается складировать под навесом или на открытой площадке на паллетах в полиэтиленовых чехлах или иных упаковках, полностью защищающих плиты от воздействия атмосферных осадков. Высота штабеля при складировании не должна превышать 5 м. Допускается складирование в несколько ярусов, при условии обеспечения требований безопасности и сохранности изделия.

## ГЕОМЕТРИЧЕСКИЕ РАЗМЕРЫ ПЛИТ И НОРМЫ УПАКОВКИ

Наименование материала	Геометрические размеры*, мм			Тип упаковки	Количество в упаковке		
	Толщина	Ширина	Длина		м <sup>2</sup>	м <sup>3</sup>	шт.
Каркас-M40-АЛ-50/Е/К	50	1200	14000	МУЛ	16,80	0,840	1
Каркас-M40-АЛ-100/Е/К	100	1200	7000		8,40	0,840	1
Каркас-M40-АЛ-100/Е/К	100	1200	9000		10,80	1,080	1
Каркас-M40-АЛ-100/Е/К	100	1200	9600		11,52	1,152	1

\* доступны другие размеры, уточняйте у специалистов компании

Размер минимальной партии, а так же сроки производства необходимо уточнять у производителя.

ООО «Сен-Гобен Строительная продукция Рус»

г. Москва • ул. Преображенская площадь, 8

Тел.: +7 (495) 775 15 10 • Факс: +7 (495) 775 15 11

Горячая линия: 8 800 234 19 31 (звонок по России бесплатный)

www.isover.ru

**ISOVER**  
SAINT-GOBAIN