

СИСТЕМА Q1-Q4

Подготовка поверхности
под различные финишные покрытия



ТРЕБОВАНИЯ К КАЧЕСТВУ ПОВЕРХНОСТИ ПОД РАЗЛИЧНЫЕ ФИНИШНЫЕ ПОКРЫТИЯ



Компания КНАУФ разработала специальный классификатор категорий качества подготовки поверхности под различные финишные покрытия с применением собственных строительных смесей и листовых материалов.

Чтобы финишное покрытие оправдало ожидания и прослужило долго, под него должно быть подготовлено правильное, соответствующее основание. Но между различными участниками строительного процесса (заказчик, архитектор, строитель) в процессе подготовки основания часто возникает недопонимание. Понятия «ровный», «гладкий», «под покраску», «под плитку», «под обои» — субъективны и каждым воспринимаются по-своему. Поэтому компания КНАУФ предлагает разработанную в Германии и гармонизи-

рованную с российскими строительными нормами (СП 71.13330.2017) систему Q1–Q4 («Q» — от немецкого Qualität, «качество»). «Q1–Q4» — это набор рекомендаций по подготовке и оценке качества поверхности в зависимости от различных видов финишных покрытий.

Данная система дает возможность четко и однозначно определять категории подготовки поверхностей с учетом их назначения. С одной стороны, это своеобразный регламент работ, позволяющий контролировать каждый этап

и слой финишной отделки, с другой — объективный критерий оценки качества поверхности. Соответственно, при подготовке поверхности под определенное финишное покрытие все участники строительного процесса могут говорить на одном языке.

Система Q1–Q4, подразделяет качество отделки поверхности на несколько категорий — от низшей Q1 до высшей Q4. Эта градация разработана как для систем сухого строительства, так и для систем на базе штукатурок.

Категория качества поверхности	Требования к качеству поверхности		Рекомендуемые финишные покрытия
Q1	Не предъявляются	<p>Допускаются</p> <ul style="list-style-type: none"> › Отклонения по вертикали 3 мм на 2 пог. м › Видимые выемки, царапины, задиры и отпечатки от инструментов (глубиной до 3 мм) › Локальные наплывы штукатурного/шпаклевочного раствора (высотой не более 2 мм) › Тени от бокового света 	<ul style="list-style-type: none"> › Керамическая плитка › Декоративная штукатурка с зерном более 2 мм › Облицовка декоративными элементами на клею
Q2	Обычные	<p>Допускаются</p> <ul style="list-style-type: none"> › Отклонения по вертикали 2 мм на 2 пог. м › Видимые выемки, царапины, задиры и отпечатки от инструментов (глубиной до 1 мм) › Локальные наплывы штукатурного/шпаклевочного раствора (высотой не более 1 мм) › Тени от бокового света 	<ul style="list-style-type: none"> › Рельефные бумажные обои › Виниловые обои › Стеклотканевые обои › Жидкие обои › Текстурные/структурные краски и покрытия › Декоративная штукатурка с зерном от 1 мм
Q3	Повышенные	<p>Допускаются</p> <ul style="list-style-type: none"> › Отклонения по вертикали 1 мм на 2 пог. м › Видимые царапины от шлифовочного абразива (глубиной до 0,3 мм) › Тени от бокового света <p>Не допускаются</p> <ul style="list-style-type: none"> › Видимые выемки, задиры и отпечатки от инструментов › Локальные наплывы штукатурного/шпаклевочного раствора 	<ul style="list-style-type: none"> › Матовая краска › Тонкие обои › Декоративная штукатурка с зерном менее 1 мм
Q4	Максимальные	<p>Допускаются</p> <ul style="list-style-type: none"> › Отклонения по вертикали 0,5 мм на 2 пог. м <p>Не допускаются</p> <ul style="list-style-type: none"> › Видимые выемки, задиры и отпечатки от инструментов › Локальные наплывы штукатурного/шпаклевочного раствора › Видимые царапины и задиры от шлифовочного абразива › Тени от бокового света 	<ul style="list-style-type: none"> › Металлизированные обои › Венецианская штукатурка › Глянцевые и полуглянцевые лакокрасочные покрытия с перламутровым эффектом

Q1

Варианты финишных покрытий

- › Керамическая плитка
- › Декоративная штукатурка с зерном более 2 мм
- › Облицовка декоративными элементами на клею



Системы на базе листовых материалов

Чем добиться

- Листовые материалы
- Шпаклевки для стыков
- Армирующие ленты для стыков
- Грунтовки

КНАУФ-лист, КНАУФ-суперлист
КНАУФ-Фуген, КНАУФ-Унихард
специальная лента КНАУФ-Курт, бумажная перфорированная лента
КНАУФ-Тифенгрунд

Как добиться

Конструкции из КНАУФ-листов* должны быть смонтированы с соблюдением всех технологий.

- › Шаг 1: Обрезные кромки КНАУФ-листов* прогрунтовать КНАУФ-Тифенгрунд
- › Шаг 2: Вариант 1: продольные и торцевые стыки КНАУФ-листов* зашпаклевать на ширину двух кромок с помощью КНАУФ-Фуген и армирующей ленты
Вариант 2: для полукруглых утоненных кромок (ПЛУК) КНАУФ-листов возможно применение КНАУФ-Унихард без армирующей ленты

Требования к поверхности

Допускаются

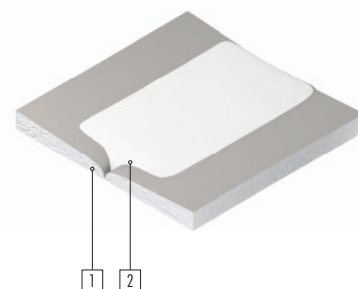
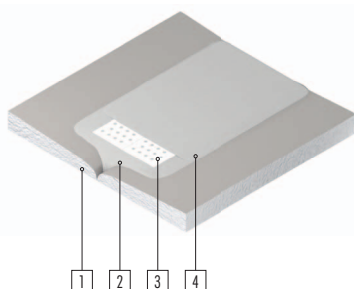
- › Отклонения по вертикали 3 мм на 2 погонных метра
- › Видимые выемки, царапины, задиры и отпечатки от инструментов (глубиной до 3 мм)
- › Локальные наплывы шпаклевочного раствора в стыке (высотой ≤ 2 мм)
- › Зазор в области зашпаклеванных стыков до 2 мм
- › Тени от бокового света

Схематичное изображение

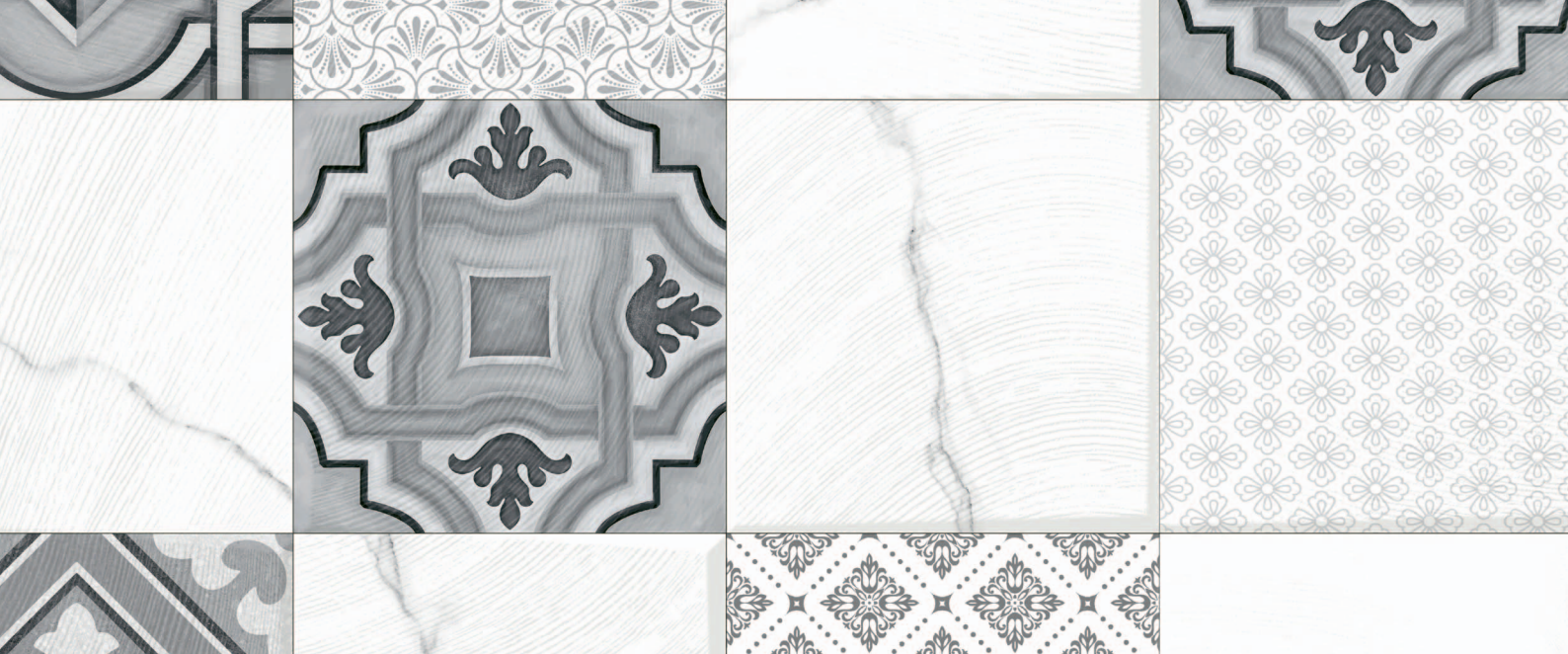
Вариант 1

Вариант 2

1. КНАУФ-лист, кромка ПЛУК
2. Вариант 1: основной слой КНАУФ-Фуген
Вариант 2: основной слой КНАУФ-Унихард
3. Армирующая лента
4. Накрывочный слой КНАУФ-Фуген



* Качество поверхности Q1 можно также добиться с применением конструкций с гипсоволокнистыми КНАУФ-суперлистами при соблюдении технологий их монтажа и заделки стыков.



Системы на базе штукатурок

Чем добиться

- Штукатурки

КНАУФ-Ротбанд, КНАУФ-Гольдбанд, КНАУФ-Туллер, КНАУФ-ХП Старт, КНАУФ-МП 75, КНАУФ-МН Старт

Как добиться

Основание под штукатурку должно быть подготовлено в соответствии с рекомендациями КНАУФ.

- Шаг 1: КНАУФ-Ротбанд* нанести по установленным маячковым профилям и выровнять
- Шаг 2: Выполнить подрезку правилом

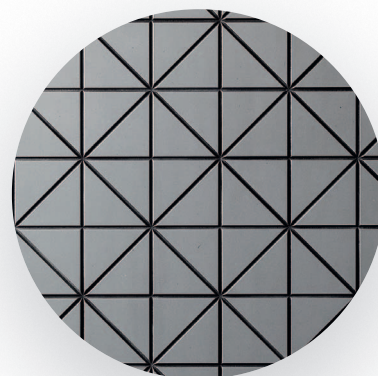
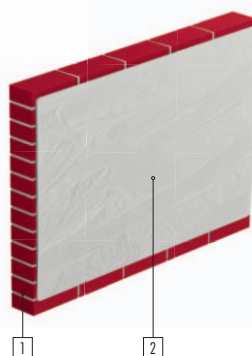
Требования к поверхности

Допускаются:

- Отклонения по вертикали 3 мм на 2 погонных метра
- Видимые выемки, царапины, задиры и отпечатки от инструментов (глубиной до 3 мм)
- Локальные наплывы штукатурного раствора (высотой не более 2 мм)
- Тени от бокового света

Схематичное изображение

1. Основание под штукатурку
2. Штукатурка КНАУФ-Ротбанд* нанесена и подрезана



* Оштукатуривание также может быть выполнено КНАУФ-Гольдбанд, КНАУФ-Туллер, КНАУФ-ХП Старт, КНАУФ-МП 75, КНАУФ-МН Старт.

Q2

Варианты финишных покрытий

- › Рельефные бумажные обои
- › Виниловые обои
- › Стеклотканевые обои
- › Жидкие обои
- › Текстурные/структурные краски и покрытия
- › Декоративная штукатурка с зерном от 1 мм

Системы на базе листовых материалов

Чем добиться

- Листовые материалы
- Шпаклевки для стыков
- Армирующие ленты для стыков
- Грунтовки

КНАУФ-лист, КНАУФ-суперлист
КНАУФ-Фуген, КНАУФ-Унихард
специальная лента КНАУФ-Курт, бумажная перфорированная лента
КНАУФ-Тифенгрунд

Как добиться

Конструкции из КНАУФ-листов* должны быть смонтированы с соблюдением всех технологий.

- › Шаг 1: Обрезные кромки КНАУФ-листов* прогрунтовать КНАУФ-Тифенгрунд
- › Шаг 2: Вариант 1: продольные и торцевые стыки КНАУФ-листов* зашпаклевать на ширину двух кромок с помощью КНАУФ-Фуген и армирующей ленты
Вариант 2: для полукруглых утоненных кромок (ПЛУК) КНАУФ-листов возможно применение КНАУФ-Унихард без армирующей ленты
- › Шаг 3: Выполнить дополнительное широкое шпаклевание стыков с помощью КНАУФ-Фуген (вар. 1) / КНАУФ-Унихард (вар. 2) шириной ≈ 400 мм

Требования к поверхности

Допускаются

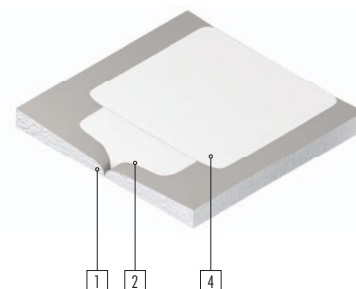
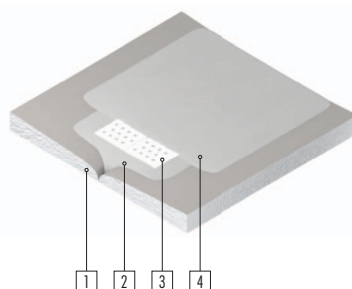
- › Отклонения по вертикали 2 мм на 2 погонных метра
- › Видимые выемки, царапины, задиры и отпечатки от инструментов (глубиной до 1 мм)
- › Локальные наплывы шпаклевочного раствора в стыке (высотой ≤ 1 мм)
- › Зазор в области зашпаклеванных стыков до 1 мм
- › Тени от бокового света

Схематичное изображение

Вариант 1

Вариант 2

1. КНАУФ-лист, кромка ПЛУК
2. Вариант 1: основной слой КНАУФ-Фуген
Вариант 2: основной слой КНАУФ-Унихард
3. Армирующая лента
4. Вариант 1: накрывочный и выравнивающий слой КНАУФ-Фуген шириной ≈ 400 мм
Вариант 2: выравнивающий слой КНАУФ-Унихард шириной ≈ 400 мм



* Качество поверхности Q2 можно также добиться с применением конструкций с гипсоволокнистыми КНАУФ-суперлистами при соблюдении технологий их монтажа и заделки стыков.



Системы на базе штукатурок

Чем добиться

■ Штукатурки

КНАУФ-Ротбанд, КНАУФ-Гольдбанд, КНАУФ-Туллер, КНАУФ-ХП Старт, КНАУФ-МП 75, КНАУФ-МН Старт

Как добиться

Основание под штукатурку должно быть подготовлено в соответствии с рекомендациями КНАУФ.

- › Шаг 1: КНАУФ-Ротбанд* нанести по установленным маячковым профилям и выровнять
- › Шаг 2: Выполнить подрезку правилом
- › Шаг 3: Выполнить подрезку шпателем
- › Шаг 4: Выполнить заглаживание

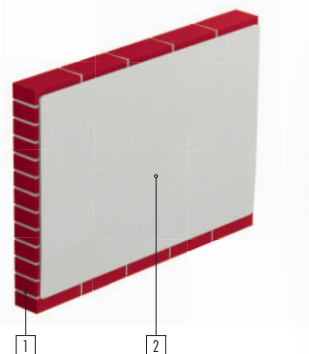
Требования к поверхности

Допускаются

- › Отклонения по вертикали 2 мм на 2 погонных метра
- › Видимые выемки, царапины, задиры и отпечатки от инструментов (глубиной до 1 мм)
- › Локальные наплывы штукатурного раствора (высотой не более 1 мм)
- › Тени от бокового света

Схематичное изображение

1. Основание под штукатурку
2. Штукатурка КНАУФ-Ротбанд* нанесена, подрезана и заглажена



* Оштукатуривание также может быть выполнено КНАУФ-Гольдбанд, КНАУФ-Туллер, КНАУФ-МП 75, КНАУФ-МН Старт.

Q3

Варианты финишных покрытий

- › Матовая краска
- › Тонкие обои
- › Декоративная штукатурка с зерном менее 1 мм



Системы на базе листовых материалов

Чем добиться

- Листовые материалы
- Шпаклевки для стыков
- Шпаклевки для сплошного шпаклевания
- Армирующие ленты для стыков
- Грунтовки

КНАУФ-лист, КНАУФ-суперлист
КНАУФ-Фуген, КНАУФ-Унихард
КНАУФ-Ротбанд Финиш, КНАУФ-Полимер Финиш, КНАУФ-Сатенгипс
специальная лента КНАУФ-Курт, бумажная перфорированная лента
КНАУФ-Тифенгрунд

Как добиться

Конструкции из КНАУФ-листов* должны быть смонтированы с соблюдением всех технологий.

- › Шаг 1: Обрезные кромки КНАУФ-листов* прогрунтовать КНАУФ-Тифенгрунд
- › Шаг 2: Вариант 1: продольные и торцевые стыки КНАУФ-листов* зашпаклевать на ширину двух кромок с помощью КНАУФ-Фуген и армирующей ленты
Вариант 2: для полукруглых утоненных кромок (ПЛУК) КНАУФ-листов возможно применение КНАУФ-Унихард без армирующей ленты
- › Шаг 3: Выполнить дополнительное широкое шпаклевание стыков с помощью КНАУФ-Фуген (вар.1) / КНАУФ-Унихард (вар.2) шириной ≈ 400 мм
- › Шаг 4: Прогрунтовать всю поверхность КНАУФ-Тифенгрунд
- › Шаг 5: Выполнить сплошное шпаклевание КНАУФ-Ротбанд Финиш** толщиной до 1 мм

Требования к поверхности

Допускаются:

- › Отклонения по вертикали 1 мм на 2 погонных метра
- › Видимые царапины от шлифовочного абразива (глубиной до 0,3 мм)
- › Зазор в области зашпаклеванных стыков до 0,3 мм
- › Тени от бокового света

Не допускаются:

- › Видимые выемки, царапины, задиры и отпечатки от инструментов
- › Локальные наплывы шпаклевочного раствора

Схематичное изображение	Вариант 1	Вариант 2
<ol style="list-style-type: none">1. КНАУФ-лист, кромка ПЛУК2. <u>Вариант 1:</u> основной слой КНАУФ-Фуген <u>Вариант 2:</u> основной слой КНАУФ-Унихард3. Армирующая лента4. <u>Вариант 1:</u> накрывочный и выравнивающий слой КНАУФ-Фуген шириной ≈ 400 мм <u>Вариант 2:</u> выравнивающий слой КНАУФ-Унихард шириной ≈ 400 мм5. КНАУФ-Тифенгрунд6. Слой КНАУФ-Ротбанд Финиш** толщиной до 1 мм		

* Качество поверхности Q3 можно также добиться с применением конструкций с гипсоволокнистыми КНАУФ-суперлистами при соблюдении технологий их монтажа и заделки стыков.

** Сплошное шпаклевание также может быть выполнено КНАУФ-Полимер Финиш, КНАУФ-Сатенгипс, КНАУФ-Фуген.



Системы на базе штукатурок

Чем добиться

- Штукатурки
- Шпаклевки для сплошного шпаклевания
- Грунтовки

КНАУФ-Ротбанд, КНАУФ-Гольдбанд, КНАУФ-Туллер, КНАУФ-МП 75
 КНАУФ-Ротбанд Финиш, КНАУФ-Полимер Финиш,
 КНАУФ-Сатенгипс, КНАУФ-Фуген
 КНАУФ-Тифенгрунд

Как добиться

Основание под штукатурку должно быть подготовлено в соответствии с рекомендациями КНАУФ.

- Шаг 1: КНАУФ-Ротбанд* нанести по установленным маячковым профилям и выровнять
- Шаг 2: Выполнить подрезку правилом
- Шаг 3: Выполнить подрезку шпателем
- Шаг 4: Выполнить заглаживание
- Шаг 5: Вариант 1: выполнить второе заглаживание
Вариант 2: прогрунтовать всю поверхность КНАУФ-Тифенгрунд.
 После высыхания выполнить сплошное шпаклевание КНАУФ-Ротбанд Финиш** толщиной до 1 мм

Требования к поверхности

Допускаются

- Отклонения по вертикали 1 мм на 2 погонных метра
- Видимые царапины от шлифовочного абразива (глубиной до 0,3 мм)
- Тени от бокового света

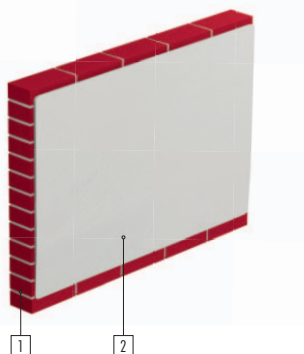
Не допускаются

- Видимые выемки, задиры и отпечатки от инструментов
- Локальные наплывы шпаклевочного раствора

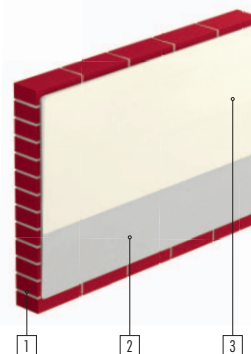
Схематичное изображение

1. Основание под штукатурку
2. Вариант 1: штукатурка КНАУФ-Ротбанд* нанесена, подрезана, заглажена один раз, заглажена второй раз
Вариант 2: штукатурка КНАУФ-Ротбанд* нанесена, подрезана и заглажена
3. Слои КНАУФ-Ротбанд Финиш** толщиной до 1 мм

Вариант 1



Вариант 2



* Оштукатуривание также может быть выполнено КНАУФ-Гольдбанд, КНАУФ-Туллер, КНАУФ-МП 75.

** Сплошное шпаклевание также может быть выполнено КНАУФ-Полимер Финиш, КНАУФ-Сатенгипс, КНАУФ-Фуген.

Q4

Варианты финишных покрытий

- › Металлизированные обои
- › Венецианская штукатурка
- › Глянцевые и полуглянцевые лакокрасочные покрытия с перламутровым эффектом



Системы на базе листовых материалов

Чем добиться

■ Листовые материалы	КНАУФ-лист, КНАУФ-суперлист
■ Шпаклевки для стыков	КНАУФ-Фуген, КНАУФ-Унихард
■ Шпаклевки для сплошного шпаклевания	КНАУФ-Ротбанд Финиш, КНАУФ-Полимер Финиш, КНАУФ-МП Паста, КНАУФ-Ротбанд Паста Профи
■ Армирующие ленты для стыков	специальная лента КНАУФ-Курт, бумажная перфорированная лента
■ Грунтовки	КНАУФ-Тифенгрунд

Как добиться

Конструкции из КНАУФ-листов* должны быть смонтированы с соблюдением всех технологий.

- › Шаг 1: Обрезные кромки КНАУФ-листов* прогрунтовать КНАУФ-Тифенгрунд
- › Шаг 2: Вариант 1: продольные и торцевые стыки КНАУФ-листов* зашпаклевать на ширину двух кромок с помощью КНАУФ-Фуген и армирующей ленты
Вариант 2: для полукруглых утоненных кромок (ПЛУК) КНАУФ-листов возможно применение КНАУФ-Унихард без армирующей ленты
- › Шаг 3: Выполнить дополнительное широкое шпаклевание стыков с помощью КНАУФ-Фуген (вар. 1) / КНАУФ-Унихард (вар. 2) шириной ≈ 400 мм
- › Шаг 4: Прогрунтовать всю поверхность КНАУФ-Тифенгрунд
- › Шаг 5: Выполнить сплошное шпаклевание КНАУФ-Ротбанд Финиш** толщиной от 1 мм
- › Шаг 6: Выполнить сплошное тонкослойное шпаклевание КНАУФ-Ротбанд Паста Профи*** толщиной до 0,5 мм

Требования к поверхности

Допускаются

- › Отклонения по вертикали 0,5 мм на 2 погонных метра

Не допускаются

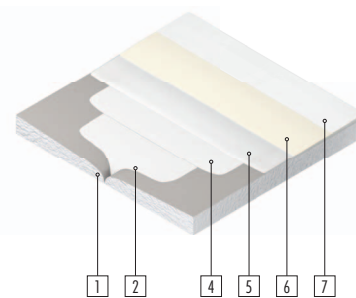
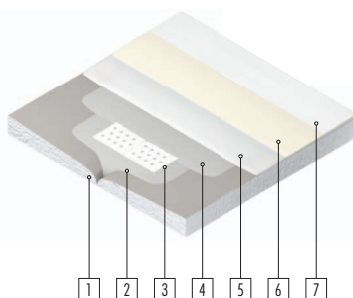
- › Видимые выемки, царапины, задиры и отпечатки от инструментов
- › Видимые царапины и задиры от шлифовочного абразива
- › Локальные наплывы шпаклевочного раствора
- › Зазор в области зашпаклеванных стыков
- › Тени от бокового света

Схематичное изображение

Вариант 1

Вариант 2

1. КНАУФ-лист, кромка ПЛУК
2. Вариант 1: основной слой КНАУФ-Фуген
Вариант 2: основной слой КНАУФ-Унихард
3. Армирующая лента
4. Вариант 1: накрывочный и выравнивающий слой КНАУФ-Фуген шириной ≈ 400 мм
Вариант 2: выравнивающий слой КНАУФ-Унихард шириной ≈ 400 мм
5. КНАУФ-Тифенгрунд
6. КНАУФ-Ротбанд Финиш** толщиной от 1 мм
7. Слой КНАУФ-Ротбанд Паста Профи*** толщиной до 0,5 мм



* Качества поверхности Q4 можно также добиться с применением конструкций с гипсоволокнистыми КНАУФ-суперлистами при соблюдении технологий их монтажа и заделки стыков.
** Сплошное шпаклевание также может быть выполнено КНАУФ-Полимер Финиш.
*** Сплошное тонкослойное шпаклевание также может быть выполнено КНАУФ-МП Паста.



Системы на базе штукатурок

Чем добиться

■ Штукатурки	КНАУФ-Ротбанд, КНАУФ-Гольдбанд, КНАУФ-Туллер, КНАУФ-МП 75
■ Шпаклевки для сплошного шпаклевания	КНАУФ-Ротбанд Финиш, КНАУФ-Полимер Финиш, КНАУФ-МП Паста, КНАУФ-Ротбанд Паста Профи
■ Грунтовки	КНАУФ-Тифенгрунд

Как добиться

Основание под штукатурку должно быть подготовлено в соответствии с рекомендациями КНАУФ.

- Шаг 1: КНАУФ-Ротбанд* нанести по установленным маячковым профилям и выровнять
- Шаг 2: Выполнить подрезку правилом
- Шаг 3: Выполнить подрезку шпателем
- Шаг 4: Выполнить заглаживание
- Шаг 5: Вариант 1: выполнить второе заглаживание
Вариант 2: прогрунтовать всю поверхность КНАУФ-Тифенгрунд. После высыхания выполнить сплошное шпаклевание КНАУФ-Ротбанд Финиш** толщиной от 1 мм
- Шаг 6: Выполнить сплошное тонкослойное шпаклевание КНАУФ-Ротбанд Паста Профи*** толщиной до 0,5 мм

Требования к поверхности

Допускаются

- Отклонения по вертикали 0,5 мм на 2 погонных метра

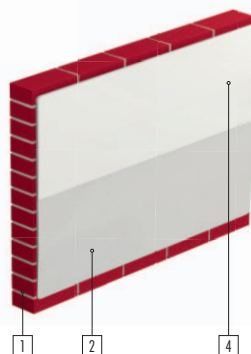
Не допускаются

- Видимые выемки, царапины, задиры и отпечатки от инструментов
- Видимые царапины и задиры от шлифовочного абразива
- Локальные наплывы шпаклевочного раствора
- Тени от бокового света

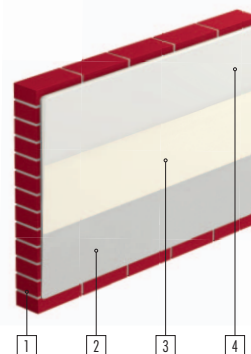
Схематичное изображение

1. Основание под штукатурку
2. Вариант 1: штукатурка КНАУФ-Ротбанд* нанесена, подрезана, заглажена один раз, заглажена второй раз
Вариант 2: штукатурка КНАУФ-Ротбанд* нанесена, подрезана и заглажена
3. Слой КНАУФ-Ротбанд Финиш** толщиной от 1 мм
4. Слой КНАУФ-Ротбанд Паста Профи*** толщиной до 0,5 мм

Вариант 1



Вариант 2



* Оштукатуривание также может быть выполнено КНАУФ-Гольдбанд, КНАУФ-Туллер, КНАУФ-МП 75.

** Сплошное шпаклевание также может быть выполнено КНАУФ-Полимер Финиш.

*** Сплошное тонкослойное шпаклевание также может быть выполнено КНАУФ-МП Паста.

КОМПЛЕКТНЫЕ ПРОДУКТЫ*





Изображение	Наименование, описание и область применения
	<p>КНАУФ-лист (ГСП-А, НЗ, Н1, DF, DFH2, DFH3IR, DR) гипскартонный Применяется для устройства легких межкомнатных перегородок, подвесных потолков и облицовки стен.</p>
	<p>КНАУФ-суперлист влагостойкий (ГВЛ-В1, ГВЛ-В2, ГВЛ-ОВ) гипсоволокнистый Применяется для устройства межкомнатных перегородок, подвесных потолков, облицовки стен и огнезащиты конструкций. Обладает повышенной ударопрочностью и звукоизоляцией.</p>
	<p>КНАУФ-Ротбанд Штукатурка гипсовая универсальная Для высококачественного оштукатуривания вручную:</p> <ul style="list-style-type: none"> > Потолков и стен с обычным твердым основанием (бетон, кирпич, цементная штукатурка); > Поверхностей из пенополистирола, пазогребневых плит и ЦСП внутри помещений с нормальной влажностью, включая кухни и ванные комнаты (с покрытием, обеспечивающим защиту от увлажнения). <p>Особенно рекомендуется для гладких бетонных потолочных и стеновых поверхностей. Для внутренних работ.</p>
	<p>КНАУФ-Гольдбанд Штукатурка гипсовая Для высококачественного оштукатуривания вручную:</p> <ul style="list-style-type: none"> > Стен (кирпичная кладка, цементная штукатурка, плотный и пористый бетон); > Поверхностей из пенополистирола, пазогребневых плит и ЦСП внутри помещений с нормальной влажностью, включая кухни и ванные комнаты (с покрытием, обеспечивающим защиту от увлажнения). <p>Для внутренних работ.</p>
 <p style="text-align: center; color: red; font-weight: bold;">НОВИНКА</p>	<p>КНАУФ-Туллер Штукатурка гипсовая с увеличенными сроками схватывания Для оштукатуривания вручную:</p> <ul style="list-style-type: none"> > Стен (кирпичная кладка, цементная штукатурка, плотный и пористый бетон); > Поверхностей из пенополистирола, пазогребневых плит и ЦСП внутри помещений с нормальной влажностью, включая кухни и ванные комнаты (с покрытием, обеспечивающим защиту от увлажнения). <p>Для внутренних работ.</p>
	<p>КНАУФ-ХП Старт Штукатурка гипсовая Для оштукатуривания вручную:</p> <ul style="list-style-type: none"> > Стен (кирпичная кладка, цементная штукатурка, пористый и плотный бетон, пазогребневые плиты) в один слой толщиной от 10 до 30 мм внутри помещений с нормальной влажностью; > В кухнях и ванных комнатах (с покрытием, обеспечивающим защиту от увлажнения), с последующим финишным шпаклеванием. <p>Для внутренних работ.</p>
	<p>КНАУФ-МП 75 Штукатурка гипсовая механизированного нанесения Для высококачественного оштукатуривания:</p> <ul style="list-style-type: none"> > Стен и потолков внутри помещений с нормальной влажностью; > В кухнях и ванных комнатах (с покрытием, защищающим от увлажнения) механизированным способом, например штукатурными машинами PFT G4, PFT G5, что обеспечивает значительное превосходство в производительности по сравнению с ручными работами при больших объемах. Наносится на все обычные твердые основания (кирпичная кладка, цементная штукатурка, бетон, пенополистирольные/пазогребневые плиты и т.п.).
	<p>КНАУФ-МН Старт Штукатурка гипсовая механизированного нанесения Для оштукатуривания механизированным способом (например, с помощью штукатурных машин фирмы PFT):</p> <ul style="list-style-type: none"> > Стен внутри помещений с нормальной влажностью, включая кухни и ванные комнаты (с покрытием, обеспечивающим защиту от увлажнения). Наносится на все обычные твердые основания (кирпичная кладка, цементная штукатурка, бетон, пазогребневые плиты и т.п.), а также на поверхности из пенополистирола и ЦСП с последующим финишным шпаклеванием. <p>Для внутренних работ.</p>

* Рекомендации по ассортименту продукции могут меняться в зависимости от региона РФ. За подробной информацией обращайтесь в местные сбытовые отделения компании КНАУФ, указанные на последней странице брошюры.

Изображение	Наименование, описание и область применения
	<p>КНАУФ-Фуген Шпаклевка гипсовая универсальная</p> <ul style="list-style-type: none"> › Для заделки стыков, образуемых КНАУФ-листами, с помощью армирующей ленты; › Для сплошного шпаклевания КНАУФ-листов, гипсовых пазогребневых плит, плоских бетонных и оштукатуренных поверхностей; приклеивания КНАУФ-листов к ровной поверхности стен; › Для заделки неровностей и выбоин сборных железобетонных элементов, склеивания и шпаклевания гипсовых изделий, монтажа ПГП. <p>Для внутренних работ.</p>
 <p style="color: red; font-weight: bold; font-size: small;">НОВИНКА</p>	<p>КНАУФ-Унихард Шпаклевка гипсовая универсальная высокопрочная безусадочная</p> <ul style="list-style-type: none"> › Для заделки стыков КНАУФ-листов (ГКЛ) с полукруглой утоненной кромкой (ПЛУК) без использования армирующей ленты и КНАУФ-суперлистов (ГВЛ). › Для заделки стыков высокопрочных конструкций с применением гипсокартонных КНАУФ-листов Сапфир. › Для сплошного шпаклевания КНАУФ-листов, КНАУФ-суперлистов, гипсовых пазогребневых плит, плоских бетонных и оштукатуренных поверхностей. <p>Для внутренних работ.</p>
	<p>КНАУФ-Ротбанд Финиш Шпаклевка гипсовая финишная</p> <ul style="list-style-type: none"> › Для выравнивания тонким слоем поверхностей гипсовых и цементных штукатурок, гипсокартонных и гипсоволокнистых листов, гипсовых пазогребневых плит и бетонных поверхностей под высококачественную финишную отделку. <p>Для внутренних работ.</p>
	<p>КНАУФ-Полимер Финиш Шпаклевка полимерная финишная</p> <ul style="list-style-type: none"> › Для выравнивания тонким слоем поверхностей гипсовых и цементных штукатурок, гипсокартонных и гипсоволокнистых листов, гипсовых пазогребневых плит и бетонных поверхностей под высококачественную финишную отделку. <p>Для внутренних работ.</p>
	<p>КНАУФ-Сатенгипс Шпаклевка гипсовая финишная</p> <ul style="list-style-type: none"> › Для шпаклевания тонким слоем бетонных поверхностей, гипсокартонных и гипсоволокнистых листов, гипсовых и цементных штукатурок и получения поверхности под покраску, обои и другие декоративные покрытия. <p>Для внутренних работ.</p>
	<p>КНАУФ-Ротбанд Паста Профи Шпаклевка готовая финишная</p> <ul style="list-style-type: none"> › Для финишного шпаклевания поверхностей гипсокартонных и гипсоволокнистых листов, оштукатуренных и бетонных поверхностей, пазогребневых плит, стеклохолста при подготовке под высококачественную окраску, оклейку обоями, перед нанесением венецианской штукатурки и других финишных материалов. <p>Для внутренних работ.</p>
	<p>КНАУФ-МП Паста Шпаклевка готовая финишная для механизированного нанесения</p> <ul style="list-style-type: none"> › Применяется для подготовки оснований под высококачественную финишную отделку. <p>Для внутренних работ.</p>
	<p>КНАУФ-Тифенгрунд Грунтовка укрепляющая глубокого проникновения</p> <ul style="list-style-type: none"> › Для обработки основания в целях укрепления поверхности, снижения его впитываемости и улучшения адгезии к нему финишного покрытия (шпаклевки, краски, обоев, облицовочной плитки и т.п.). <p>Для внутренних и наружных работ.</p>
	<p>Лента армирующая КНАУФ-Курт Изготовлена из белой специальной бумаги с армирующими синтетическими волокнами.</p> <ul style="list-style-type: none"> › Для армирования стыков гипсовых строительных плит и гипсоволокнистых листов разных видов и с любыми типами кромок и предотвращения появления трещин при отделочных работах.
	<p>Лента армирующая бумажная перфорированная</p> <ul style="list-style-type: none"> › Для армирования стыков гипсовых строительных плит и гипсоволокнистых листов разных видов и с любыми типами кромок и предотвращения появления трещин при отделочных работах.

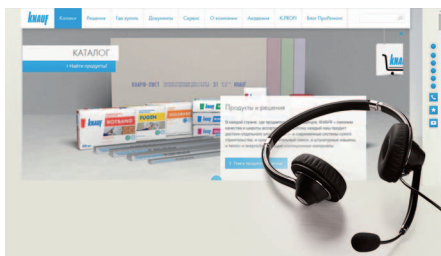
ИНСТРУМЕНТЫ ДЛЯ КОНТРОЛЯ

Проверка выполняется согласно перечню требований к поверхности с помощью правила длиной 2 метра и толщиномера. Производится не менее одного замера на каждые 5–7 м² в вертикальном и горизонтальном положении. Осуществляется сплошной визуальный осмотр.

Изображение	Наименование, описание и область применения
	<p>Правило алюминиевое</p> <ul style="list-style-type: none"> › Для штукатурных работ › Длина: не менее 2 метров
	<p>Щуп-клин</p> <ul style="list-style-type: none"> › Для контроля и определения значений зазоров. › Диапазон измерений: 0,2 - 9 мм › Цена деления шкалы: 0,1 мм
	<p>Набор щупов разной толщины</p> <ul style="list-style-type: none"> › Для проверки величин зазоров между поверхностями
	<p>Фонарь-прожектор (ручной)</p> <ul style="list-style-type: none"> › Для выявления теней от неровностей на поверхности при боковом освещении



ИСПОЛЬЗУЙТЕ ПОЛЕЗНЫЕ СЕРВИСЫ КНАУФ



CALL-ЦЕНТР / САЙТ

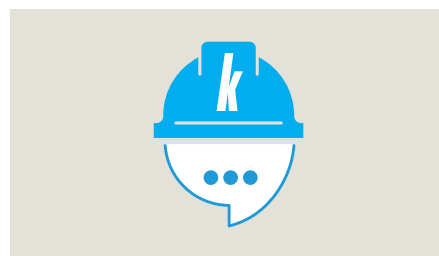
- › Коммуникация с необходимым подразделением / сотрудником компании
- › Консультационная поддержка по технологиям применения продукции
- › Информация о наличии / выпуске продукции
- › Информация на сайте компании о продуктах и системах КНАУФ
- › Возможность скачать техническую документацию



АКАДЕМИЯ КНАУФ

АКАДЕМИЯ

- › Обучение в учебных, ресурсных и консультационных центрах
- › Современные методы обучения и постоянно обновляющиеся программы курсов
- › Консультации профессиональных экспертов по материалам и технологиям КНАУФ
- › Выездные семинары и мастер-классы
- › Вебинары по материалам и технологиям КНАУФ



ЧАТ-БОТ КНАУФ

Виртуальный помощник Kai (Knauf AI) создан на базе искусственного интеллекта. Он поможет вам:

- › Получить информацию о продуктах и решениях КНАУФ
- › Узнать стоимость товаров и статус заказа на маркетплейсе «Купи КНАУФ»
- › Подобрать нужные решения для ремонта
- › Получить информацию о программе лояльности K.PROFI
- › Записаться на курс в Академию КНАУФ

- › 8 800 770 76 67
- › Пн–Пт 8:00 – 19:00 (МСК)
- › www.knauf.ru

KnaufRussia

Knauf_rus

Knauf_ru



Запишитесь на вебинары Академии КНАУФ



Пообщайтесь с чат-ботом KAI на сайте КНАУФ

КНАУФ оставляет за собой право вносить изменения, не затрагивающие основные характеристики материалов и конструкций. Все технические характеристики обеспечиваются при использовании рекомендуемых фирмой КНАУФ материалов. Все указания по применению материалов являются расчетными и в случаях, отличающихся от указанных, должны уточняться. За дополнительной консультацией следует обращаться в технические службы КНАУФ.

Центральное управление
региона КНАУФ Россия и
Беларусь
143400, МО,
г. Красногорск,
ул. Центральная, 139

РОССИЙСКАЯ ФЕДЕРАЦИЯ, ООО «КНАУФ ГИПС»

Московская сбытовая дирекция
(г. Красногорск)
+7 (495) 937-95-95
info-msk@knauf.ru

Северо-Западная сбытовая дирекция
(г. Санкт-Петербург)
+7 (812) 718-81-94
info-spb@knauf.ru

Юго-Западная сбытовая дирекция
(г. Новомосковск)
+7 (48762) 29-291
info-nm@knauf.ru

Южная сбытовая дирекция
(г. Краснодар)
+7 (861) 267-80-30
info-krd@knauf.ru

Уральская сбытовая дирекция
(г. Челябинск)
+7 (351) 216-76-77
info-ural@knauf.ru

Казанское отделение Уральской СД
(г. Казань)
+7 (843) 211-20-66
info-kazan@knauf.ru

Восточная сбытовая дирекция
(г. Иркутск)
+7 (3952) 290-032
info-irk@knauf.ru

Новосибирское отделение Восточной
СД (г. Новосибирск)
+7 (383) 349-97-82
info-novosib@knauf.ru

Хабаровское отделение Восточной
СД (г. Хабаровск)
+7 (4212) 914-419
info-khab@knauf.ru

РЕСПУБЛИКА БЕЛАРУСЬ

ОАО «БЕЛГИПС»
(г. Минск)
+375 (17) 543-59-28
info-by@knauf.by